



經濟部能源局



16所大專院校

節能診斷服務中心(EDC)

政府與大專院校聯盟成立16家EDC，
在地免費提供節能診斷服務。

免費 節能 診斷

現場診斷

年用電度數**8萬度(含)以上**之營業性質
中小用戶

- 1.現況訪談
- 2.專業儀器量測/鑑別重大耗能
- 3.問題討論及交流
- 4.提供節能改善建議/現場診斷報告



申請方式

請掃描QR Code▶



協助發掘節能潛力!



電力



照明



空調



空壓



其他製程設備

視訊診斷

年用電度數**未達8萬度**之營業性質
中小用戶

- 1.現況訪談
- 2.視訊巡檢耗能情形
- 3.問題討論及交流
- 4.提供節能改善建議/視訊診斷報告



申請方式

請擇一掃描
QR code
加入LINE好友



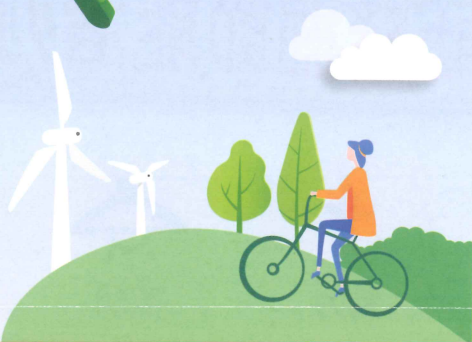
投資報酬

節能 診斷報告

節能效益

回收成本

省電
SAVE ENERGY
SAVE MONEY
省錢



食品加工廠

節能作法

- 以水冷式取代氣冷式冷凍庫
- 採用熱泵熱水器
- 採用LED高效率燈具
- 使用變頻式空壓機

每年 **省**

23 萬元

7 萬度電

醫療業 (小型醫院)

節能作法

- 夏月加強推動節電措施 (如減蓋)
- 採用冷熱雙效熱泵系統
- E化雲端用電管理

每年 **省**

149 萬元

51 萬度電

EDC專業節能診斷



設備機房溫度檢測

空調主機檢測



電力盤熱點量測



照度檢測



中小能源用戶網路資源

服務業節能資訊網之「中小用戶節能服務專區」，提供用戶專屬
節能法規政策、行業別節能案例及評估節能效益工具等相關資訊

想了解更多節能資訊...



服務業節能服務網
中小用戶節能專區